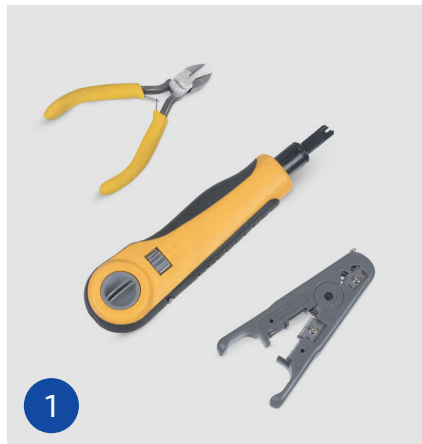




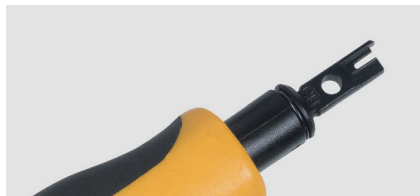
Инструкция для патч-панели Cabeus PL-24-cat.5e-Dual IDC (7000c)



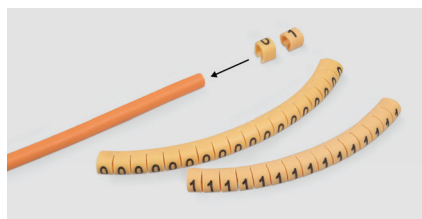
Необходимые инструменты.



Нож 110 типа.

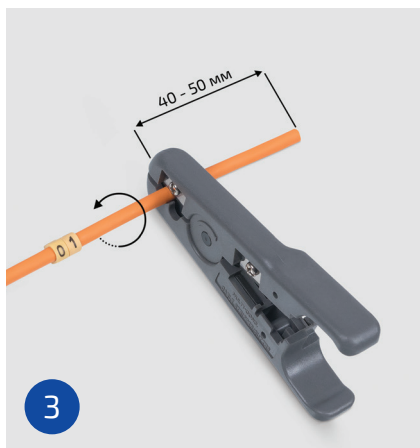


Нож Krone.



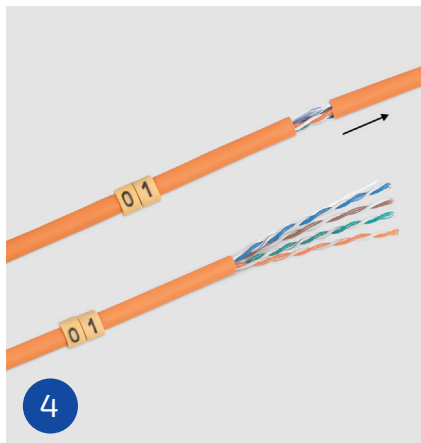
2

Маркируем кабель.

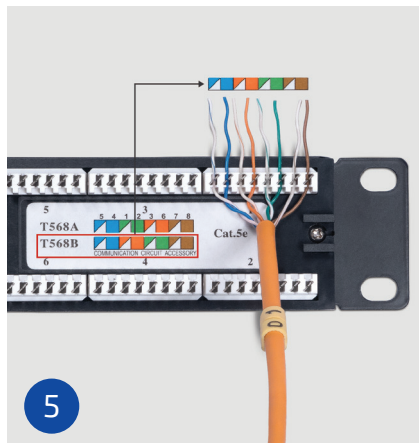


Делаем круговой надрез.

Важно: не повредить изоляцию проводников.

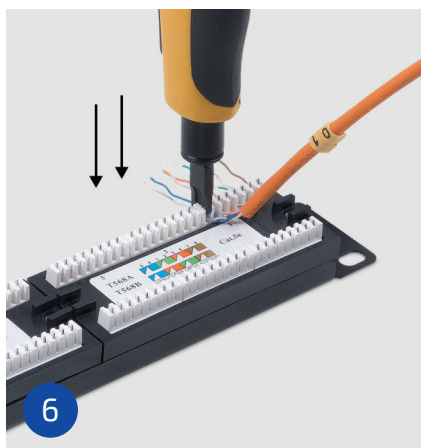


Снимаем оболочку с кабеля, удаляем рип-корд.



Разводим проводники согласно цветовой маркировке (используем стандарт T568B), фиксируем их в IDC контактах.

Важно: сохраняем повив пар проводников до точки терминирования.



При помощи ударного инструмента производим заделку проводников в IDC контакты.



Устанавливаем задний кабельный органайзер и фиксируем к нему кабель при помощи кабельной стяжки.

Важно: при затягивании стяжки кабель не должен быть деформирован.