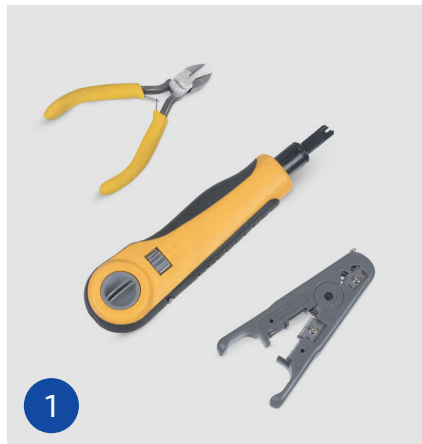




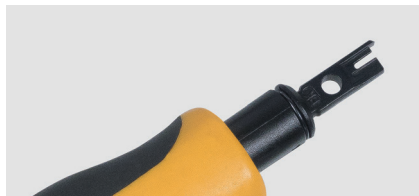
Инструкция для патч-панели Cabeus PL-24-Cat.6-Dual IDC (7128c)



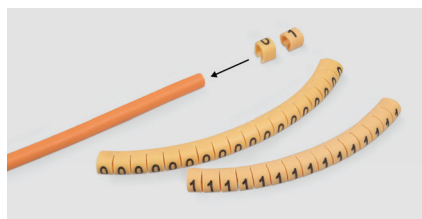
Необходимые инструменты.



Нож 110 типа.

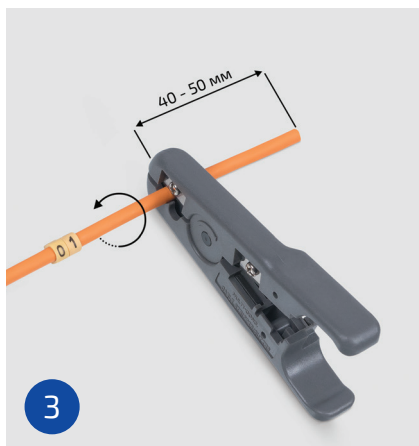


Нож Krone.



2

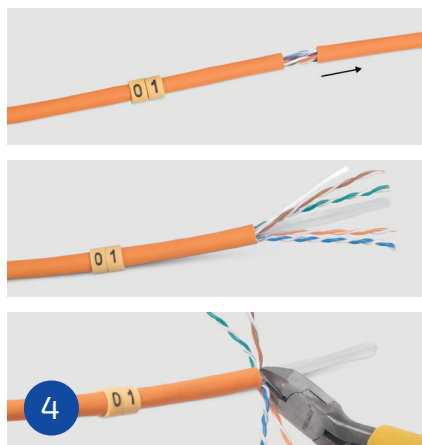
Маркируем кабель.



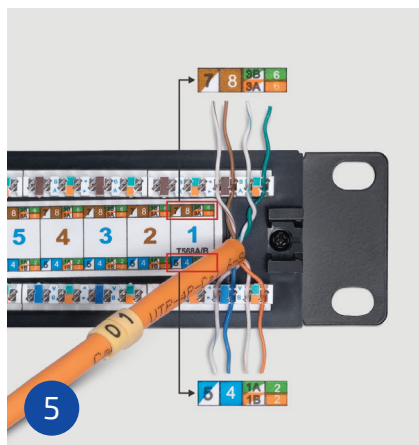
3

Делаем круговой надрез.

Важно: не повредить изоляцию проводников.



Снимаем оболочку с кабеля, удаляем рип-корд и сепаратор.

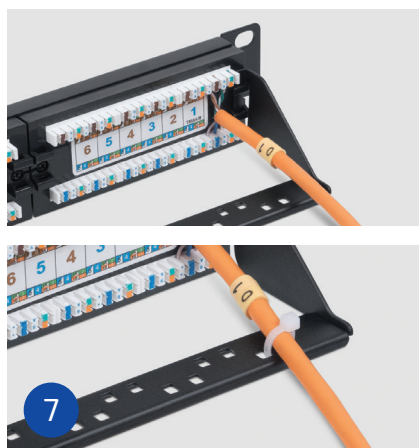


Разводим проводники согласно цветовой маркировке (используем стандарт T568B), фиксируем их в IDC контактах.

Важно: сохраняем повив пар проводников до точки терминирования.



При помощи ударного инструмента производим заделку проводников в IDC контакты.



Устанавливаем задний кабельный органайзер и фиксируем к нему кабель при помощи кабельной стяжки.

Важно: при затягивании стяжки кабель не должен быть деформирован.