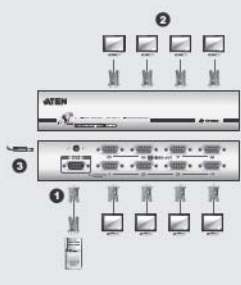


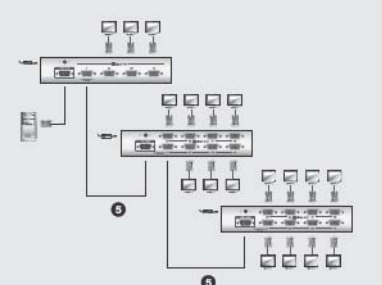
Package Contents

- 1 VS-92A/VS-94A/VS-98A Video Splitter
1 Power Adapter
1 User Guide

B Single Stage Installation



C Cascading



Copyright 2009 ATEN International Co., Ltd.
ATEN and the ATEN logo are trademarks of ATEN International Co., Ltd.
This product is RoHS compliant.



FCC Information
This equipment has been tested and found to comply with the limits for a Class B digital device, pursuant to Part 15 of the FCC Rules.

Online Registration Information
http://support.aten.com
Technical Phone Support
Information:
886-2-8626269

VS-92A/VS-94A/VS-98A 2/4/8-Port Video Splitter User Guide

Requirements

Source Device
The following equipment must be installed on the computer or source device that acts as the source of video content:

Display Device(s)
A display device with an HD-15 input connector for each output port will be installing.

Hardware Review

Front View
1. Power LED

Rear View
3. Video In Port
4. Video Out Ports

Hardware Installation

- Single Stage Installation
In a single stage installation, no additional video splitters are cascaded from the first unit. To set up a single stage installation, do the following:
1. Use a high density HD-15 male/female video extender cable to connect the PC or source device's video port to the Video In port on the rear of the Video Splitter.

Cascading

To provide even more displays, additional units can be cascaded from the Video Splitter's Output ports. Simply use additional high density HD-15 male/female video extender cables to connect any available Video Out on the parent splitter to the Video In port on the child splitter.

Specifications

Table with columns: Function, VS-92A, VS-94A, VS-98A. Rows include Display Connections, Connectors, LEDs, Video, Cable Distance, Power Consumption, Environment, and Physical Properties.

Guide d'utilisation Répartiteur graphique à 2/4/8 ports VS-92A/VS-94A/VS-98A

Configuration minimale

Périphérique source
L'équipement suivant doit être installé sur l'ordinateur ou le périphérique utilisé comme source de contenu graphique:

Périphérique(s) d'affichage
Un périphérique d'affichage avec connecteur d'entrée HD-15 pour chaque port de sortie à configurer

Description de l'appareil

Vue avant
1. Voyant d'alimentation

Vue arrière
3. Port d'entrée vidéo
4. Ports de sortie vidéo

Installation du matériel

- Installation simple
Dans une installation simple, aucun répartiteur graphique supplémentaire n'est installé en cascade à partir du premier dispositif.
1. Utilisez un câble d'extension graphique mâle/femelle HD-15 à haute densité pour connecter le port graphique de l'ordinateur ou du périphérique source au port d'entrée graphique à l'arrière du répartiteur graphique.

4. Alumez le répartiteur graphique; allumez les moniteurs/périphériques d'affichage; allumez l'ordinateur/périphérique source.

Installation en cascade

Afin de pouvoir utiliser encore plus d'écrans, vous pouvez installer des unités supplémentaires en cascade depuis les ports de sortie du répartiteur graphique.
Utilisez simplement des câbles d'extension graphiques mâle/femelle HD-15 à haute densité supplémentaires pour connecter toute sortie graphique disponible sur le répartiteur parent au port d'entrée graphique du répartiteur enfant.

Caractéristiques techniques

Table with columns: Fonction, VS-92A, VS-94A, VS-98A. Rows include Connexions pour l'affichage, Connecteurs, Voyants, Signal graphique, Consommation électrique, Environnement, and Propriétés physiques.

2-, 4- bzw. 8-Port-Grafiksplitter Benutzerhandbuch VS-92A/VS-94A/VS-98A

Voraussetzungen

Signalquelle
Auf den Signalquellen oder Computern, die das Grafiksiganl senden, muss mindestens Folgendes installiert sein:

Anzeigegerät(e)
Ein Anzeigegerät mit HD-15-Eingang für jeden Signalausgang, der installiert werden soll

Hardwareübersicht

Vorderelektische Ansicht
1. LED-Betriebsanzeige

Rückselektische Ansicht
2. Stromeingangsbuchse
3. Video-Eingang
4. Hardware-Anschlüsse

Hardware installieren

- Einzelinstallation
Als Einzeleneinzele wird ein Aufbau bezeichnet, in dem keine weiteren Grafiksplitter hinter dem ersten Grafiksplitter in Reihe geschaltet werden.
1. Verbinden Sie den Ausgang der Grafikkarte des Computers oder der Grafikkarte mit dem Grafiksignalquell mit dem Grafiksignalquell auf der Rückseite des Splitters.

4. Schalten Sie den Grafiksplitter, die Monitore/Anzeigegeräte und den Computer bzw. die Grafiksignalquelle ein.

Reihenschaltung

Um noch mehr Displays anschließen zu können, lassen sich weitere Geräte an den Signalausgängen des Grafiksplitters kaskadieren.
Verwenden Sie einfach zusätzliche High-Density HD-15-Grafikverlängerungskabel (Männlein/Weiblein), um einen beliebigen Ausgang Video Out des Splitters erster Ordnung mit dem Signaleingang Video In eines untergeordneten Splitters zu verbinden.

Technische Daten

Table with columns: Funktion, VS-92A, VS-94A, VS-98A. Rows include Monitoranschlüsse, Anschlüsse, LED-Anzeigen, Bildschirm, Kabellänge, Stromverbrauch, Umgebung, and Physische Eigenschaften.

Repartitor gráfico de 2/4/8 puertos - Manual del usuario VS-92A/VS-94A/VS-98A

Requisitos

Dispositivo fuente
En los dispositivos fuente de señal gráfica u ordenadores que se conectan al equipo debe estar instalado lo siguiente:

Dispositivo(s) de visualización
Un dispositivo de visualización con conector de entrada HD-15 para cada puerto de salida que desee utilizar

Presentación del hardware

Vista frontal
1. Indicador LED de alimentación

Vista posterior
2. Entrada de alimentación
3. Puerto de entrada de señal gráfica
4. Puertos de salida de señal gráfica

Instalación del hardware

- Instalación individual
En una instalación individual, no se conectan más repartidores de señal gráfica en cascada a partir de la primera unidad.
1. Conecte la salida de la tarjeta gráfica del ordenador o dispositivo fuente al puerto de entrada de señal Video In en la parte posterior del repartidor gráfico.

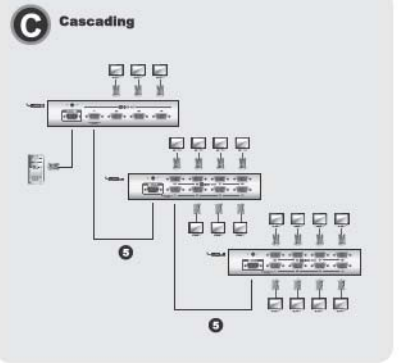
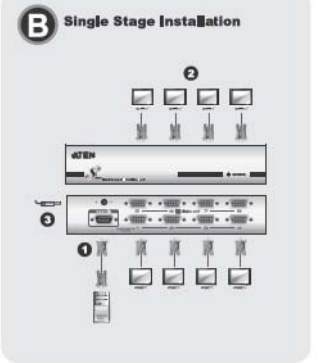
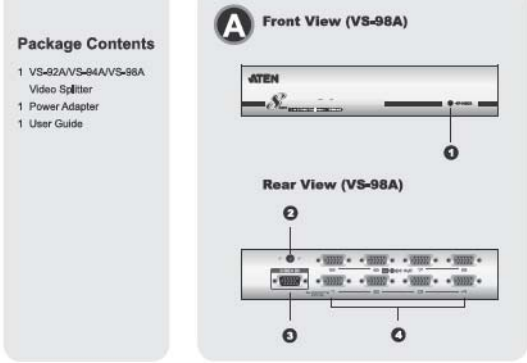
4. Encienda el repartidor gráfico, encienda los monitores/dispositivos de visualización y encienda el ordenador o la fuente de señal.

Instalación en cascada

Para poder conectar más pantallas HDMI, es posible conectar varias unidades en cascada en los puertos de salida del repartidor gráfico.
Empiece cables de extensión de video HD-15 macho/hembra de alta densidad adicionales para conectar cualquier puerto de salida de Video Out del repartidor gráfico de primer orden a la entrada Video In del repartidor gráfico subordinado.

Especificaciones

Table with columns: Función, VS-92A, VS-94A, VS-98A. Rows include Puertos de conexión para pantalla, Conectores, Indicadores LED, Resolución gráfica, Longitud de cable, Consumo, Entorno, and Propiedades físicas.



Online Registration
 International: <http://support.aten.com>
 North America: http://www.aten-usa.com/product_registration

Technical Phone Support
 International: 866-2-8852859
 North America: 800-441-KATEN Ext. 4988
 United Kingdom: 44-0-441-08923

The following contains information that relates to China:

請注意：本產品為美國製造，所有零件均採用優質材料製造，品質優良，耐用。如有任何問題，請與我們的技術支持人員聯繫。我們將竭誠為您服務。

注意：本產品為美國製造，所有零件均採用優質材料製造，品質優良，耐用。如有任何問題，請與我們的技術支持人員聯繫。我們將竭誠為您服務。

注意：本產品為美國製造，所有零件均採用優質材料製造，品質優良，耐用。如有任何問題，請與我們的技術支持人員聯繫。我們將竭誠為您服務。

注意：本產品為美國製造，所有零件均採用優質材料製造，品質優良，耐用。如有任何問題，請與我們的技術支持人員聯繫。我們將竭誠為您服務。

www.aten.com

Splitter del segnale grafico a 2/4/8 porte - manuale per l'utente VS-92A/VS-94A/VS-98A

Requisiti
Dispositivo sorgente
 Su il computer o sul dispositivo sorgente, che opera come la fonte del contenuto del segnale grafico, deve essere installato il seguente dispositivo:
 Connettere in uscita HDB-15

Dispositivo/i di visualizzazione
 Un dispositivo di visualizzazione con un connettore d'entrata HDB-15 per ogni porta d'uscita che verrà installata.

Cavi
 • Un cavo estensore del segnale grafico HDB-15 ad alta densità per il dispositivo sorgente del segnale grafico
 • Un cavo estensore del segnale grafico HDB-15 ad alta densità per ogni dispositivo di visualizzazione che si è apprestato a installare.

Hardware A
Visione anteriore
 1. LED d'alimentazione

Visione posteriore
 3. Porta d'entrata del segnale grafico
 4. Porta d'uscita del segnale grafico

Installazione del hardware
Installazione singola B
 In caso di installazione singola, al primo dispositivo non verranno collegati a cascata altri splitter del segnale grafico. Per effettuare un'installazione singola, procedere come segue:

2. Utilizzare 2/4/8 cavi estensori del segnale grafico HDB-15 ad alta densità maschio/femmina per collegare 2/4/8 monitor/dispositivi di visualizzazione alla porta d'uscita del segnale grafico dello splitter installato sul pannello posteriore.

3. Inserire l'alimentatore in dotazione in una presa di corrente e poi il cavo dell'alimentatore nella presa d'alimentazione dello splitter.

4. Accendere lo splitter e i monitor/dispositivi di visualizzazione; poi accendere il PC/dispositivo sorgente.

Collegamento in cascata C
 Per ottenere un maggior numero di visualizzazioni è possibile collegare in cascata, dalle porte d'uscita, ulteriori dispositivi. Basterà utilizzare altri cavi estensori del segnale grafico HDB-15 ad alta densità maschio/femmina per collegare una qualsiasi uscita del segnale grafico disponibile sullo splitter padre alla porta in entrata del segnale grafico sullo splitter figlio. Vedere il numero 5 nella figura dell'installazione.

È possibile collegare in cascata tanti VS-92A/VS-94A/VS-98A quante sono le porte disponibili e tutti e tre i modelli possono essere mescolati all'interno dello stesso collegamento a cascata.

Specifiche

Funzione	VS-92A	VS-94A	VS-98A
Collegamenti dello schermo	2 / 8*	4 / 64*	8 / 512*
Connettori	Entrata video Uscita video	1 HDB-15 (maschio) 4 HDB-15 (femmina)	8 HDB-15 (femmina)
LED	Alimentazione 1 (arancione)		
Segnale grafico	Risoluzione 1920 x 1440 @ 60 Hz		
Consumo elettrico	DC9V,1.24W	DC9V,2.03W	DC9V,3.94W
Condizioni ambientali	Temperatura operativa Temperatura di conservazione		
Proprietà fisiche	Peso Dimensioni (lunghezza x larghezza x altezza)		

2/4/8ポートビデオスプリッター ユーザーガイド VS-92A/VS-94A/VS-98A

ハードウェア必要環境
出力デバイス
 接続するビデオ出力デバイスは下記のインターフェースを持っている必要があります:
 • D-sub 15 アナログVGA出力コネクタ

ディスプレイデバイス
 D-sub 15 アナログVGA入力コネクタを持っていること

ケーブル
 • ビデオ出力デバイスとビデオスプリッターの接続に、D-sub 15 オースメスのVGAケーブルが必要です。
 • ビデオスプリッターとディスプレイの接続に、D-sub 15 オースメスのVGAケーブルが必要です。

1. Utilizzare un cavo estensore del segnale grafico HDB-15 ad alta densità maschio-femmina per collegare la porta del segnale grafico del PC, o del dispositivo sorgente, alla porta d'entrata del segnale grafico sul retro dello splitter.

2. Pressa d'alimentazione
 3. Porta d'entrata del segnale grafico
 4. Porta d'uscita del segnale grafico

Installazione di un hardware
Installazione singola B
 In caso di installazione singola, al primo dispositivo non verranno collegati a cascata altri splitter del segnale grafico. Per effettuare un'installazione singola, procedere come segue:

2. Utilizzare 2/4/8 cavi estensori del segnale grafico HDB-15 ad alta densità maschio/femmina per collegare 2/4/8 monitor/dispositivi di visualizzazione alla porta d'uscita del segnale grafico dello splitter installato sul pannello posteriore.

3. Inserire l'alimentatore in dotazione in una presa di corrente e poi il cavo dell'alimentatore nella presa d'alimentazione dello splitter.

4. Accendere lo splitter e i monitor/dispositivi di visualizzazione; poi accendere il PC/dispositivo sorgente.

Collegamento in cascata C
 Per ottenere un maggior numero di visualizzazioni è possibile collegare in cascata, dalle porte d'uscita, ulteriori dispositivi. Basterà utilizzare altri cavi estensori del segnale grafico HDB-15 ad alta densità maschio/femmina per collegare una qualsiasi uscita del segnale grafico disponibile sullo splitter padre alla porta in entrata del segnale grafico sullo splitter figlio. Vedere il numero 5 nella figura dell'installazione.

È possibile collegare in cascata tanti VS-92A/VS-94A/VS-98A quante sono le porte disponibili e tutti e tre i modelli possono essere mescolati all'interno dello stesso collegamento a cascata.

仕様

機能	VS-92A	VS-94A	VS-98A
ディスプレイ接続数	2 / 8*	4 / 64*	8 / 512*
コネクタ	ビデオ入力 ビデオ出力	1 x D-sub15 オス 2 x D-sub15 ヌス	8 x D-sub15 ヌス
LED	電源 1 (オレンジ)		
消費電力	DC9V,1.24W	DC9V,2.03W	DC9V,3.94W
使用環境	動作温度 保存温度 湿度		
本体仕様	重量 サイズ (長さx幅x高さ)		

2/4/8 포트 비디오 분배기 사용자 설명서 VS-92A / VS-94A / VS-98A

요구사항
소스 장치
 비디오 콘텐츠의 소스가 되는 컴퓨터나 장치는 다음 장비가 설치되어 있어야 합니다.
 • HDB-15 출력 단자

디스플레이 장치
 설치하려는 각 출력 단자에 HDB-15 입력 단자와 있는 디스플레이 장치

케이블
 • 비디오 소스 장치를 고밀도 HDB-15 비디오 연결 케이블로
 • 설치하려는 각 디스플레이 장치를 고밀도 HDB-15 비디오 연결 케이블로

1. Utilizzare un cavo estensore del segnale grafico HDB-15 ad alta densità maschio-femmina per collegare la porta del segnale grafico del PC, o del dispositivo sorgente, alla porta d'entrata del segnale grafico sul retro dello splitter.

2. Pressa d'alimentazione
 3. Porta d'entrata del segnale grafico
 4. Porta d'uscita del segnale grafico

Installazione di un hardware
Installazione singola B
 In caso di installazione singola, al primo dispositivo non verranno collegati a cascata altri splitter del segnale grafico. Per effettuare un'installazione singola, procedere come segue:

2. Utilizzare 2/4/8 cavi estensori del segnale grafico HDB-15 ad alta densità maschio/femmina per collegare 2/4/8 monitor/dispositivi di visualizzazione alla porta d'uscita del segnale grafico dello splitter installato sul pannello posteriore.

3. Inserire l'alimentatore in dotazione in una presa di corrente e poi il cavo dell'alimentatore nella presa d'alimentazione dello splitter.

4. Accendere lo splitter e i monitor/dispositivi di visualizzazione; poi accendere il PC/dispositivo sorgente.

Collegamento in cascata C
 Per ottenere un maggior numero di visualizzazioni è possibile collegare in cascata, dalle porte d'uscita, ulteriori dispositivi. Basterà utilizzare altri cavi estensori del segnale grafico HDB-15 ad alta densità maschio/femmina per collegare una qualsiasi uscita del segnale grafico disponibile sullo splitter padre alla porta in entrata del segnale grafico sullo splitter figlio. Vedere il numero 5 nella figura dell'installazione.

È possibile collegare in cascata tanti VS-92A/VS-94A/VS-98A quante sono le porte disponibili e tutti e tre i modelli possono essere mescolati all'interno dello stesso collegamento a cascata.

제품 사양

기능	VS-92A	VS-94A	VS-98A
디스플레이 연결	2 / 8*	4 / 64*	8 / 512*
단자	비디오 입력 비디오 출력	1 x HDB-15 수 2 x HDB-15 암	8 x D-sub15 암
LED	전원 1 (주황)		
소비 전력	DC9V,1.24W	DC9V,2.03W	DC9V,3.94W
사용 환경	작동 온도 보관 온도 습도		
제품 규격	무게 크기 (길이x폭x높이)		

VS-92A / VS-94A / VS-98A 2/4/8-Port Video Splitter User Manual

系統需求
來源端裝置
 如下的設備必須安裝於電腦上或視頻設備:
 • HDB-15輸出端口

顯示端設備
 針對每個欲安裝的輸出端口,各需一組配備HDB-15輸入端口的顯示設備。

纜線
 • 視頻來源端設備需要一條高密度HDB-15視頻延長纜線。
 • 針對每個欲安裝的顯示端裝置,各需一條高密度HDB-15視頻延長纜線。

1. Utilizzare un cavo estensore del segnale grafico HDB-15 ad alta densità maschio-femmina per collegare la porta del segnale grafico del PC, o del dispositivo sorgente, alla porta d'entrata del segnale grafico sul retro dello splitter.

2. Pressa d'alimentazione
 3. Porta d'entrata del segnale grafico
 4. Porta d'uscita del segnale grafico

Installazione di un hardware
Installazione singola B
 In caso di installazione singola, al primo dispositivo non verranno collegati a cascata altri splitter del segnale grafico. Per effettuare un'installazione singola, procedere come segue:

2. Utilizzare 2/4/8 cavi estensori del segnale grafico HDB-15 ad alta densità maschio/femmina per collegare 2/4/8 monitor/dispositivi di visualizzazione alla porta d'uscita del segnale grafico dello splitter installato sul pannello posteriore.

3. Inserire l'alimentatore in dotazione in una presa di corrente e poi il cavo dell'alimentatore nella presa d'alimentazione dello splitter.

4. Accendere lo splitter e i monitor/dispositivi di visualizzazione; poi accendere il PC/dispositivo sorgente.

Collegamento in cascata C
 Per ottenere un maggior numero di visualizzazioni è possibile collegare in cascata, dalle porte d'uscita, ulteriori dispositivi. Basterà utilizzare altri cavi estensori del segnale grafico HDB-15 ad alta densità maschio/femmina per collegare una qualsiasi uscita del segnale grafico disponibile sullo splitter padre alla porta in entrata del segnale grafico sullo splitter figlio. Vedere il numero 5 nella figura dell'installazione.

È possibile collegare in cascata tanti VS-92A/VS-94A/VS-98A quante sono le porte disponibili e tutti e tre i modelli possono essere mescolati all'interno dello stesso collegamento a cascata.

規格表

功能	VS-92A	VS-94A	VS-98A
顯示設備連接數	2 / 8*	4 / 64*	8 / 512*
埠	視頻輸入 視頻輸出	1 x HDB-15公頭 2 x HDB-15母頭	8 x HDB-15母頭
LED指示燈	電源 1 (橘)		
耗電量	DC9V,1.24W	DC9V,2.03W	DC9V,3.94W
作業環境	操作溫度 儲存溫度 濕度		
媒體特性	重量 尺寸 (長x寬x高)		

VS-92A / VS-94A / VS-98A 2/4/8-Port Video Splitter User Manual

系統需求
來源端裝置
 如下的設備必須安裝於電腦上或視頻裝置:
 • HDB-15輸出埠

顯示端裝置
 針對每個欲安裝的輸出埠,各需一組配備HDB-15輸入埠的顯示裝置。

纜材
 • 視頻來源端裝置需要一條高密度HDB-15視頻延長線材。
 • 針對每個欲安裝的顯示端裝置,各需一條高密度HDB-15視頻延長線材。

1. Utilizzare un cavo estensore del segnale grafico HDB-15 ad alta densità maschio-femmina per collegare la porta del segnale grafico del PC, o del dispositivo sorgente, alla porta d'entrata del segnale grafico sul retro dello splitter.

2. Pressa d'alimentazione
 3. Porta d'entrata del segnale grafico
 4. Porta d'uscita del segnale grafico

Installazione di un hardware
Installazione singola B
 In caso di installazione singola, al primo dispositivo non verranno collegati a cascata altri splitter del segnale grafico. Per effettuare un'installazione singola, procedere come segue:

2. Utilizzare 2/4/8 cavi estensori del segnale grafico HDB-15 ad alta densità maschio/femmina per collegare 2/4/8 monitor/dispositivi di visualizzazione alla porta d'uscita del segnale grafico dello splitter installato sul pannello posteriore.

3. Inserire l'alimentatore in dotazione in una presa di corrente e poi il cavo dell'alimentatore nella presa d'alimentazione dello splitter.

4. Accendere lo splitter e i monitor/dispositivi di visualizzazione; poi accendere il PC/dispositivo sorgente.

Collegamento in cascata C
 Per ottenere un maggior numero di visualizzazioni è possibile collegare in cascata, dalle porte d'uscita, ulteriori dispositivi. Basterà utilizzare altri cavi estensori del segnale grafico HDB-15 ad alta densità maschio/femmina per collegare una qualsiasi uscita del segnale grafico disponibile sullo splitter padre alla porta in entrata del segnale grafico sullo splitter figlio. Vedere il numero 5 nella figura dell'installazione.

È possibile collegare in cascata tanti VS-92A/VS-94A/VS-98A quante sono le porte disponibili e tutti e tre i modelli possono essere mescolati all'interno dello stesso collegamento a cascata.

規格表

功能	VS-92A	VS-94A	VS-98A
顯示裝置連接數	2 / 8*	4 / 64*	8 / 512*
埠	視頻輸入 視頻輸出	1 x HDB-15公頭 2 x HDB-15母頭	8 x HDB-15母頭
LED指示燈	電源 1 (橘)		
耗電量	DC9V,1.24W	DC9V,2.03W	DC9V,3.94W
作業環境	操作溫度 儲存溫度 濕度		
媒體特性	重量 尺寸 (長x寬x高)		